

Be sure. **testo**



德国制造



 **德图智能红外App免费下载**

 Download on the App Store  Available on Android Market

德图智能红外热像仪

复杂的检修时刻 用testo拍摄

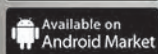


下载电子版资料
www.testo.com.cn



全新体验 热像智能APP
分屏显示 释放双手 高效工作

扫一扫，免费下载APP

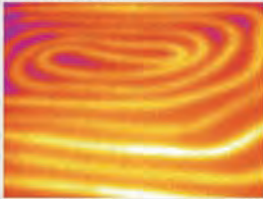


红外热像仪 VS 红外点温仪

您需要一台红外热像仪的原因：

- **面温 VS 点温**
您获取的是整个温度面的数据信息
- **故障预检 VS 停工停机**
通过扫描式的快速检测发现故障隐患
- **清晰图片 VS 复杂数据**
可视化的温度分布及数据，提升专业测量形象
- **快速高效 VS 漏检低效**
不确定故障点的状态下可快速查找定位

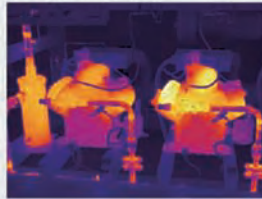
采暖系统测量



高效

无需开砖砸墙，即可查找地暖管道的运行及泄漏

设备管道维护



简单

开机扫描，即可发现是否存在温度异常

电气系统维护



安全

非接触式测量高低压电气设备及早发现电气故障

建筑热损评估



全面

呈现物体表面整体温度分布，比对信息明确

不同测量任务请选择适合的测量设备

最清晰的入门级热像仪

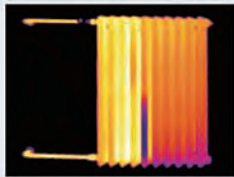
一扫成像，即拿即测

testo 869, testo 865

推荐用于：

采暖系统管道泄漏及运行检测，一般电气设备日常维检

- 160*120红外像素，SR超像素可优化为320*240像素
- 自动追踪冷热温度异常点
- 温差自动计算显示功能



智能无线高性能热像仪

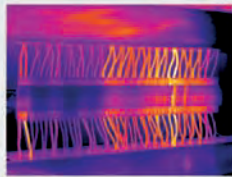
从简单到专业，全新体验

testo 868, testo 871, testo 872

推荐用于：

高中低压电气设备故障维护，动力管道系统测量，建筑热损评估检测

- 高画质，有效红外像素从160*120到640*480，经济的价格，专业的测量
- WLAN/蓝牙传输，分屏显示，远距离操控



基础级精密型热像仪

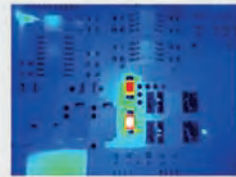
远近镜头展现细腻测量

testo 875i系列

推荐用于：

电子芯片，太阳能光伏测量，>15米测量距离限制

- 160*120红外像素，SR超像素可优化为320*240像素
- 0.1m最小焦距，可测量<0.5mm大小的物体



Special 功能

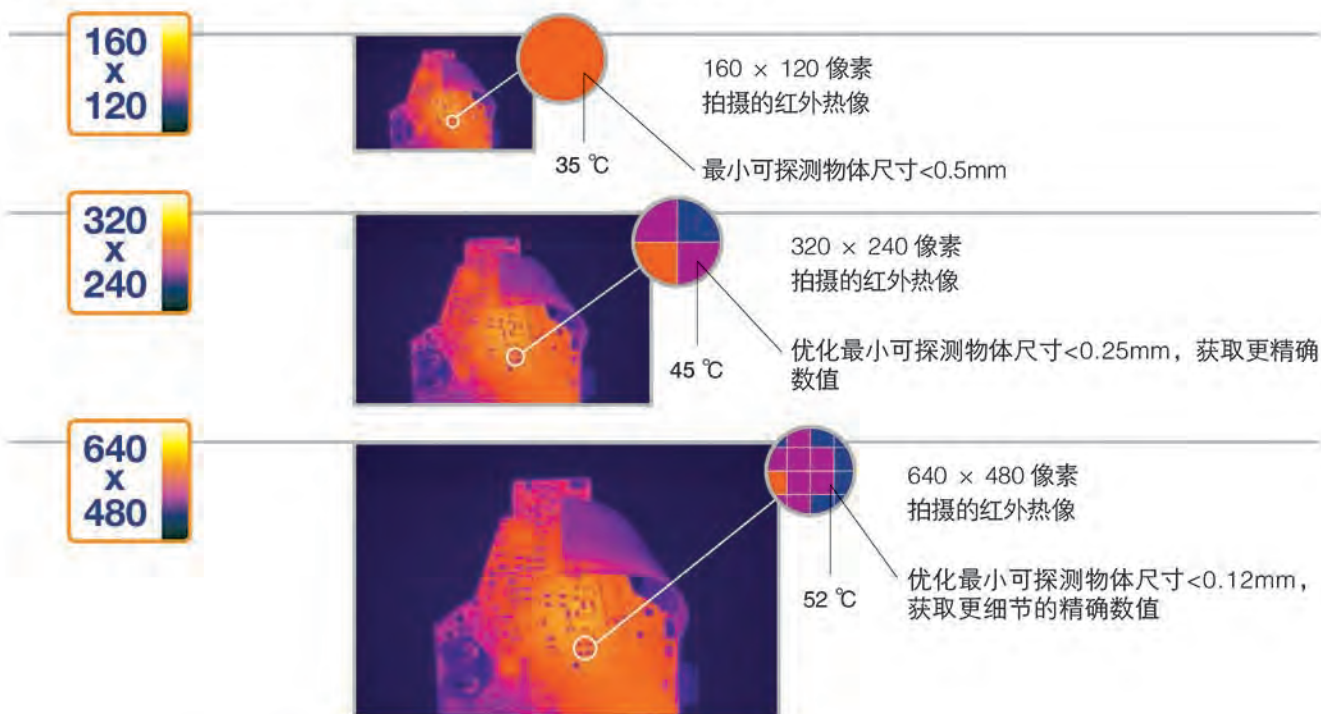
01 高画质 — 高质红外探测器与影像信号优化技术 (SR红外超像素) 组合实现高画质

图像的拍摄质量，高质红外探测器与影像处理的组合性能起着重要作用，德图配置优质的红外探测器，并提供SR红外超像素信号优化技术，采用频率域的复原方式，通过精密位移技术瞬间捕捉多幅热图信号，通过解混叠4倍优化原始图片像素，获取高画质图片。

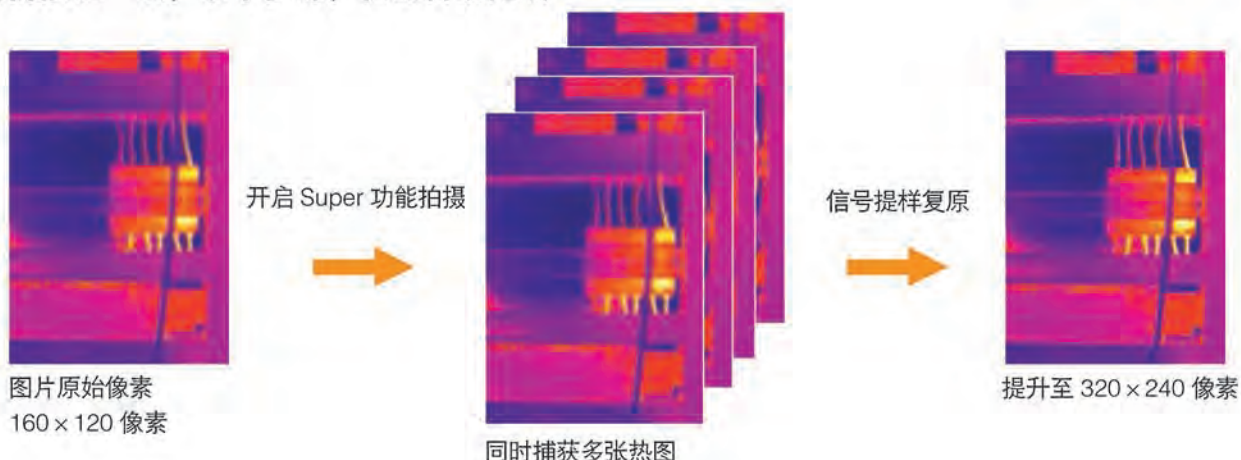
此功能让您获益：花费同样的预算，即可获得4倍于原始像素的图片。

如何操作：Super 红外超像素功能开启后，一键操作即可完成。

Super 红外超像素功能，一键操作即可获得4倍于原始像素的图片



您只需按键一次，以下步骤，仪器自动完成



Special 功能

02 更专业 – 德图 ϵ -Assist 发射率设定助手，获取更精准数值

精确的红外测温，被测量对象的发射率(ϵ)和反射温度(RTC)非常重要。在现场使用红外方式进行测量时，如无法确定被测物体材料特性，设定发射率往往是一个复杂的过程，但德图的 ϵ -Assist 发射率设定助手功能可协助您在现场确认未知材料发射率，获取更加精确的测量。

此功能让您获益：发射率和RTC始终处于正确的设置，让测温更加精确。

如何操作：将发射率标签贴在被测面上，待标签温度和被测物体温度一致后，开启 ϵ -Assist 后，用可见光镜头扫描发射率标签，仪器自动获取发射率和RTC。

您只需按键一次，以下步骤，仪器自动完成。



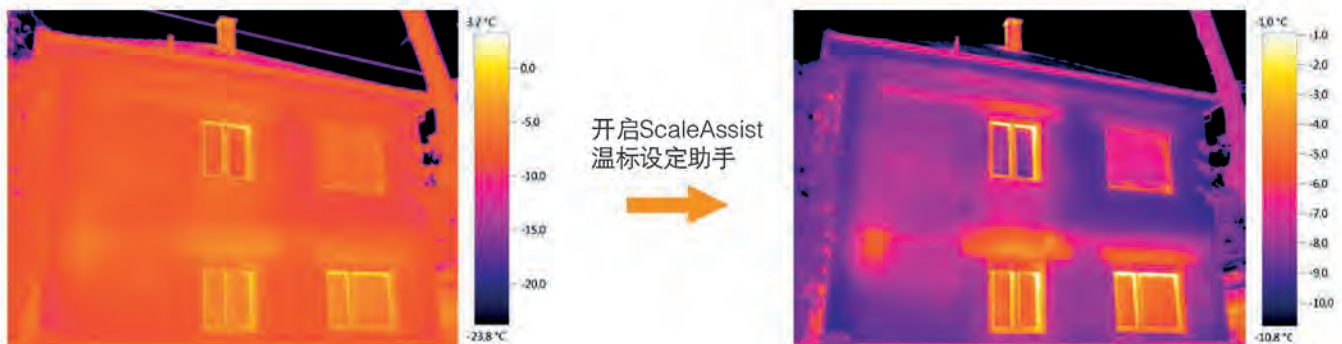
03 易操作 – 德图 ScaleAssist 温标设定助手，辅助设定提高热图对比度

此功能适用于建筑热损评估检测应用。红外热像仪的现场操作直接影响了图片的清晰度及测量的准确性，对于初始使用红外热像仪的检测人员，德图的 ScaleAssist 温标设定助手功能，可自动根据当前测量工况设置最佳测量温标范围，提升热图对比度，让现场测量变得更加容易。

此功能让您获益：屏蔽现场与测量无关的无效温度，获取对比度更高的红外图像，更容易发现热缺陷。

如何操作：开启 ScaleAssist 温标设定助手功能，输入建筑物室外温度和室内温度即可完成设定。

您只需按键一次，以下步骤，仪器自动完成。



无德图ScaleAssist温标设定助手

带德图ScaleAssist温标设定助手

Special 功能

04 蓝牙/无线分享 – 智能红外APP分屏显示，远距离操作



德图testo 868, testo 871, testo 872智能无线热像仪系列内置WLAN/蓝牙模块，可方便连接智能手机，PAD等，利用智能设备APP可分屏显示并实现远距离测量设定及操作，并通过网络即时共享测量图片与数据报告。

testo 868 / 871 / 872智能红外App
免费下载iOS或安卓系统版App:



05 多功能延展 – 智能红外热像仪系列可连接智能钳表及智能温湿度仪

德图testo 871, testo 872智能无线热像仪系列可通过无线方式与智能钳表testo 770-3连接并数据通信，将电工测量参数传输至热像仪，提供电气设备故障分析的具体数据；同样，通过无线方式与智能温湿度仪testo 605i连接，可获取环境温湿度数值，在建筑评估中提供更全面的分析数据

钳形表 testo 770

- 采用了可完全伸缩式钳臂，操作方便
- 自动AC/DC切换和大尺寸显示屏



热像仪 testo 871 / 872

温湿度计 testo 605i

- 可测量空气的温度和湿度



答疑解惑 Q&A

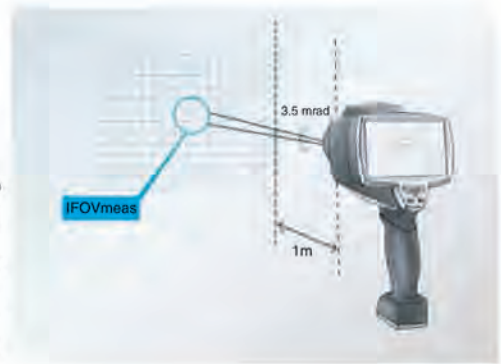
Q1 如何使用红外热像仪进行精准的测量？

A1

使用红外原理的仪器进行检测时有很多人都会有仪器测量不精准的误解，但结合以下几个参数进行选型，并真正了解热像仪是完全可以获得精准测量数据。

首先必需了解您所选择仪器视场角，空间分辨率与距离的关系。如图：蓝色框选区是您选择的仪器在一定距离所能测量的最小尺寸。如您的最小被测目标尺寸 < 框选区，则测量数值将会出现误差。如您的最小被测目标尺寸 > 框选区则可以获取精确的数据。此蓝色框选区的大小是个变量则与您选择的仪器的型号，镜头的配置，及测量的距离有关，因此请注意仪器的选型，可咨询技术人员以获取最适合您的仪器。其次必需了解被测物体的性状，测量环境，注意对仪器中一些补偿参数的设定，充分了解设备并进行有效使用。

（可免费申领德图红外热像仪入门小手册协助您更了解红外热像产品）



Q2 红外热像仪能测量多远？

A2

首先能测量与能精准测量是两个概念。一般来说，只要能捕捉到物体辐射的红外光波，热像仪即可测量，但物体辐射的光波强度与热像仪捕捉接收到的光波强度是有差别的，当散发与接收的强度差异越大，其最终显示的测量数值的误差也越大，而散发与接收强度的差异是基于您当前测量条件的影响，如测量距离、现场测量环境，光波在一定测量条件下受粉尘、水汽等其它浮游物浮游物的阻挡而逐渐衰减。

因此，红外热像仪的有效测量距离是有限的，是基于不同的仪器型号及配置而不同，因此根据被测物体及测量的要求正确选择产品非常重要，会避免由于细节性的技术问题而导致采购的仪器无法使用。

（此类问题可咨询德图，了解仪器与有效测量距离的关系，有效选型）

Q3 使用红外热像仪时需注意哪些事项？

A3

- 在户外进行拍摄时需注意防护阳光直射镜头，红外镜头在太阳光长时间直射后会损伤
- 使用红外热像仪测量高反射性的物质（如：玻璃、铝等）需注意拍摄的方法，必要时需对被测物体进行一定的处理后方可拍摄
- 在测量时注意拍摄环境，如风速，日照等因素有时会影响测量结果



扫描二维码，关注德图官方订阅号
了解更多应用小常识

热线：400 - 882 - 7833
网址：www.testo.com.cn



160 × 120 像素热像仪
简而不凡 即拿即测

testo 869/865



- 3.5" 显示屏
- 160 × 120 卓越的图像质量
- 现场热 / 冷点自动追踪
- 重量轻，一手掌握
- 免调焦，简单操作
- 全屏模式，图像更完整

testo 869 入门级热像仪

产品特性

- 红外探测器 160 × 120 像素
- 热灵敏度 < 0.12 °C
- 标配 34° 广角镜头
- 冷热点自动搜索
- 温差自动计算显示

订货信息

testo 869

testo 869含USB数据线, 电源适配器, 锂电池, 说明书, 校准证书和仪器箱

订货号: 0560 0869 11

¥5,969



testo 865

testo 865含USB数据线, 电源适配器, 锂电池, 说明书, 校准证书和仪器箱

订货号: 0560 8650

¥9,399



技术参数

| | testo 869 | testo 865 | |
|--------|-------------------|------------------------------------|------------------------------------|
| 红外成像性能 | 红外像素 | 160 x 120 | 160 x 120 |
| | 视场角 (广角) | 31° x 23° | 34° x 26° |
| | 空间分辨率IFOV (广角) | 3.68 mrad (最小可测物体尺寸: 5.52 mm) | 3.4 mrad (最小可测物体尺寸: 5.1 mm) |
| | Super红外超像素 | - | 320 x 240 |
| | Super-IFOV (广角) | - | 2.1 mrad (最小可测物体尺寸优化为: 3.15 mm) |
| | 最小聚焦距离 (广角/长焦) | 0.5 m | 0.5 m |
| 温度 | 调焦方式 | 固定式自动对焦 | 固定式自动对焦 |
| | 热灵敏度 (NETD) | <0.12 °C | <0.12 °C |
| | 温度测量范围 | -20 ~ 280°C | -20 ~ 280°C |
| 图像显示 | 精度 | ±2°C或±2% | ±2°C或±2% |
| | 光谱范围 | 7.5 ~ 14 μm | 7.5 ~ 14 μm |
| | 显示屏 | 3.5" LCD | 3.5" LCD |
| | 调色板 | 4 | 4 |
| 测量分析 | 图像调节 | 自动/手动 | 自动/手动 |
| | 冷/热点自动搜索功能 | ✓ | ✓ |
| | 温差功能 | ✓ | ✓ |
| | ScaleAssist温标设定助手 | ✓ | ✓ |
| | IFOV警示器 | ✓ | ✓ |
| 存储 | 数据传输 | USB | USB |
| | 存储卡 | 内置 (1.6GB) | 内置 (2.8GB) |
| 其他参数 | 存储图片格式 | BMT/JPEG (导出格式BMP/JPG/PNG/CSV/XLS) | BMT/JPEG (导出格式BMP/JPG/PNG/CSV/XLS) |
| | 存储图片类型 | 仅红外 | 仅红外 |
| | 电池类型 | 锂电池 (可现场更换) | 锂电池 (可现场更换) |
| | 电池寿命 | 4小时 | 4小时 |

附件

订货号

备用的锂电池, 用于延长工作时间

0515 5107

台式充电器, 用于优化充电时间

0554 1103



智能无线高性能
红外热像仪

testo 868/871/872



扫描以下二维码 德图官网产品详情页



testo 868



testo 871



testo 872



高清图像

红外分辨率高达 320 x 240 像素
Super红外超像素可达 640 x 480 像素



智能APP与多功能延展

通过热像APP可实现远距离操控，现场即时数据分析，创建及发送报告，及分屏显示等功能。并可通过蓝牙连接testo 605i智能迷你温湿度测量仪和testo 770智能钳形表，结合测得电压/电流值综合判断电气设备故障。



发射率现场设定助手

德图的 ε-Assist发射率设定助手可以自动设置被测对象的发射率和温度，更精确的红外测温。



温标设定助手

德图的ScaleAssist温标设定助手可以根据测量对象的内部和外部温度差，调节热图对比度，获取高清热图。

订货信息

testo 868

testo 868标配WLAN模块, USB数据线, 德图发射率标签x3, 电源适配器, 锂电池, 说明书, 校准证书和仪器箱

订货号: 0560 8681

¥16,299



testo 871

testo 871标配BT/WLAN模块, USB数据线, 德图发射率标签x3, 电源适配器, 锂电池, 说明书, 校准证书和仪器箱

订货号: 0560 8712



testo 872

testo 872标配BT/WLAN模块, USB数据线, 德图发射率标签x3, 电源适配器, 锂电池, 说明书, 校准证书和仪器箱

订货号: 0560 8722



德图热像智能APP可以快速创建, 在线保存以及通过电子邮件发送报告, 可在线分析温度趋势变化及对图片标注。通过APP, 将您的智能手机/平板电脑秒变第二显示屏。

免费下载iOS或安卓系统版App

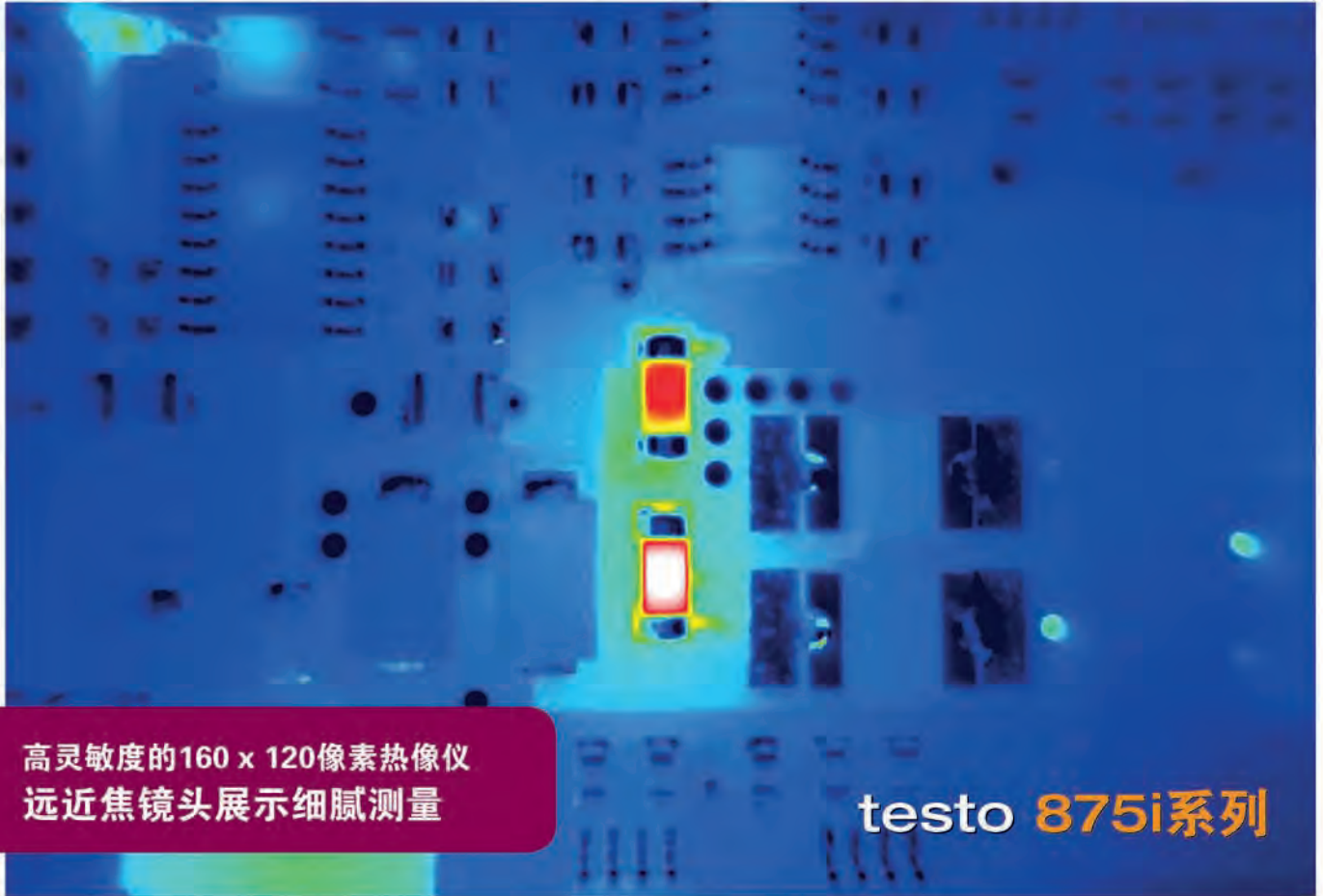


技术参数

| | | testo 868 | testo 871 | testo 872 |
|--------|------------------------------|------------------------------------|------------------------------------|------------------------------------|
| 红外成像性能 | 红外像素 | 160 x 120 | 240 x 180 | 320 x 240 |
| | 视场角 (广角) | 31° x 23° | 35° x 26° | 42° x 30° |
| | 空间分辨率IFOV (广角) | 3.4 mrad(最小可测物体尺寸: 5.1 mm) | 2.6 mrad(最小可测物体尺寸: 3.9 mm) | 2.3 mrad(最小可测物体尺寸: 3.45 mm) |
| | Super-红外超像素 | 320 x 240 | 480 x 360 | 640 x 480 |
| | Super-IFOV (广角) | 2.1 mrad(最小可测物体尺寸优化为: 3.15mm) | 1.6 mrad(最小可测物体尺寸优化为: 2.4mm) | 1.3 mrad(最小可测物体尺寸优化为: 1.95mm) |
| | 最小聚焦距离 (广角/长焦) | 0.5 m | 0.5 m | 0.5 m |
| 温度 | 热灵敏度 (NETD) | <0.1 °C | <0.09 °C | 0.06 °C |
| | 温度测量范围 | -30 ~ 650°C | -30 ~ 650°C | -30 ~ 650°C |
| | 精度 | ±3°C或±2% | ±2°C或±2% | ±2°C或±2% |
| 图像显示 | 可见光图像 | √ | √ | √ |
| | 显示屏 | 3.5" LCD | 3.5" LCD | 3.5" LCD |
| | 调色板 | 4 | 4 | 10 |
| | 图像调节 | 自动/手动 | 自动/手动 | 自动/手动 |
| 测量分析 | 冷/热点自动搜索功能 | √ | √ | √ |
| | 温差功能 | √ | √ | √ |
| | ScaleAssist温标设定助手 | √ | √ | √ |
| | ε-Assist发射率设定助手 | √ | √ | √ |
| | 通过蓝牙连接testo 605i和testo 770-3 | - | √ | √ |
| | IFOV警示器 | √ | √ | √ |
| | 数据传输 | USB/WLAN | USB/WLAN/蓝牙 | USB/WLAN/蓝牙 |
| 存储 | 智能红外APP | √ | √ | √ |
| | 存储卡 | 内置 (2.8 GB) | 内置 (2.8GB) | 内置 (2.8GB) |
| | 存储图片格式 | BMT/JPEG (导出格式BMP/JPG/PNG/CSV/XLS) | BMT/JPEG (导出格式BMP/JPG/PNG/CSV/XLS) | BMT/JPEG (导出格式BMP/JPG/PNG/CSV/XLS) |
| 其他参数 | 存储图片类型 | 红外/可见光同步存储 | 红外/可见光同步存储 | 红外/可见光同步存储 |
| | 电池类型 | 锂电池 (可现场更换) | 锂电池 (可现场更换) | 锂电池 (可现场更换) |
| | 电池寿命 | 4小时 | 4小时 | 4小时 |

| 附件 | 订货号 |
|--|-----------|
| 备用的锂电池, 用于延长工作时间 | 0515 5107 |
| 台式充电器, 用于优化充电时间 | 0554 1103 |
| 10个用于德图 ε-Assist发射率设定助手的标签, 用以自动确定发射率和反射温度 | 0554 0872 |

| 可配置关联仪器 | 订货号 |
|---|-----------|
| testo 770-3智能钳形表, 蓝牙传输, 可测量 (微) 电流, 电压, 电阻, 功率等 (详情请见P17) | 0590 7703 |
| testo 605i智能迷你温湿度测量仪, 蓝牙传输, 可测量环境温度湿度 (详情请见P18) | 0560 1605 |



高灵敏度的160 x 120像素热像仪
远近焦镜头展示细腻测量

testo 875i系列



- 160 x 120 卓越的图像质量
- 4X Super 红外超像素功能
- NETD <math>< 0.05\text{ }^\circ\text{C}</math> 热灵敏度 <math>< 0.05\text{ }^\circ\text{C}</math>
- 可自行更换广角、长焦镜头
- 550°C 温度量程可扩展至 550 °C

testo 875 精密级手动变焦红外热像仪

产品特性

- 红外探测器 160 x 120 像素
- Super 红外超像素模块，可优化为 320 x 240 像素
- 0.1m的最小取焦可探测<math>< 0.5\text{mm}</math>大小的物体
- 热灵敏度 <math>< 0.05\text{ }^\circ\text{C}</math>
- 可自行更换广角、长焦镜头
- 温度量程可扩展至550°C

订货信息

testo 875-1i

testo 875-1i含USB数据线, 电源适配器, 锂电池, 说明书, 校准证书和仪器箱

订货号: 0563 0875 70

¥23,580



扫描二维码
德国官网产品详情页



testo 875-2i Basic/HT/Pro

此为配置型产品, 请咨询德国销售人员。

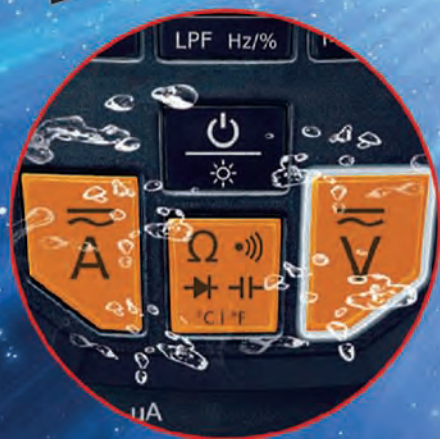


技术参数

| | testo 875-1i | testo 875-2i Basic | testo 875-2i HT | testo 875-2ipro | |
|--------|-------------------|------------------------|----------------------------------|--|--|
| 红外成像性能 | 红外探测器类型 | 160 × 120 | 160 × 120 | 160 × 120 | 160 × 120 |
| | 视场角 (广角) | 32° × 23° | 32° × 23° | 32° × 23° | 32° × 23° |
| | 视场角 (长焦) | - | (✓) 9° × 7° | (✓) 9° × 7° | ✓ 9° × 7° |
| | 空间分辨率IFOV (广角) | - | 3.3 mrad (最小可测物体尺寸为: 0.99 mm) | | |
| | 空间分辨率IFOV (长焦) | - | (✓) 1.0 mrad (最小可测物体尺寸为: 0.3 mm) | | |
| | Super 红外超像素 | 320 × 240 | 320 × 240 | (✓) 320 × 240 | 320 × 240 |
| | Super - IFOV (广角) | - | 2.1 mrad (最小可测物体尺寸优化为: 0.63 mm) | | |
| | Super - IFOV (长焦) | - | 0.6 mrad (最小可测物体尺寸优化为: 0.18 mm) | | |
| | 最小聚焦距离 (广角/长焦) | 0.1m | 0.1m / 0.5m | 0.1m / 0.5m | 0.1m / 0.5m |
| | 调焦方式 | 手动连续对焦 | 手动连续对焦 | 手动连续对焦 | 手动连续对焦 |
| 数字变焦 | - | - | - | - | |
| 温度 | 热灵敏度 (NETD) | < 0.05 °C | < 0.05 °C | < 0.05 °C | < 0.05 °C |
| | 温度测量范围 | (--50) -30 ... 350°C | (--50) -30 ... 350°C | (--50) -30 ... 350°C 350 ... 550 °C | (--50) -30 ... 350°C 350 ... 550 °C |
| | 精度 | ± 2°C 或 ± 2% | | | |
| 图像显示 | 显示屏 | 3.5" LCD | | | |
| | 可见光图像 | ✓ | ✓ | ✓ | ✓ |
| | 调色板 | 10 | 10 | 10 | 10 |
| | 图像调节 | 自动 / 手动 | | | |
| 测量分析 | 冷/热点自动搜索功能 | ✓ | ✓ | ✓ | ✓ |
| | 表面湿度成像功能 (建筑) | - | ✓ | ✓ | ✓ |
| | 等温线功能 | - | ✓ | ✓ | ✓ |
| | 区域最大/最小值 | - | ✓ | ✓ | ✓ |
| | 报警功能 | - | - | - | - |
| 存储 | 录音功能 | - | ✓ | ✓ | ✓ |
| | 选择性视频输出功能 (仅图像) | ✓ | ✓ | ✓ | ✓ |
| | 存储卡 | SD 2GB (约2000张图片) | | | |
| | 存储图片格式 | BMT | BMT | BMT | BMT |
| 其他数 | 存储图片类型 | 仅红外/可见光同步存储 | | | |
| | 仪器重量 | 900 g | 900 g | 900 g | 900 g |
| 附件 | 电池类型 | 锂电池 (可现场更换), 可连续工作4个小时 | | | |
| | 仪器背带 (保护软套) | ✓ | ✓ | ✓ | ✓ |
| | 镜头保护镜 | (✓) | (✓) | (✓) | (✓) |
| | 备用可充电电池 | (✓) | (✓) | ✓ | ✓ |
| | 直充电源 | ✓ | ✓ | ✓ | ✓ |
| | 快速充电器 | (✓) | (✓) | ✓ | ✓ |
| | 便携式仪器箱 | ✓ | ✓ | ✓ | ✓ |
| | Testo 热像分析功能 | 标准配置/免费下载红外分析软件 | | | |

备注: ✓ 标准配置 (✓) 可选配置 - 无法配置 * 更多型号配置请咨询德国

全新按键式设计，操作更简单



专用仪器包随主机附送

源自德国



通过插口分配识别测量参数



功能键(而不是拨号盘)提供简单、先进的操作



高质表笔探头，防低温硬化



大尺寸背光LCD显示屏

¥699



扫一扫
了解更多产品详情

德图高安全性万用表、钳表
真有效值 微电流 更多通用性

testo 760 数显万用表

德图新型按键式万用表 testo 760 能够通过测量插口的分配自动检测测量参数及量程，防止误操作。

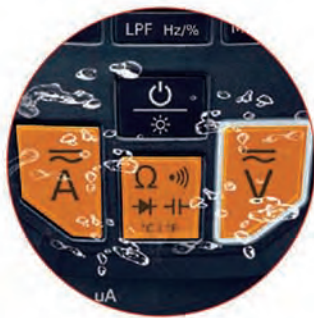


扫描二维码
德图官网产品详情页

- 自动识别测量参数及量程
- 功能键设计，易于操作
- 高质表笔探头，防低温硬化
- IP64 防护等级
- 可测量电阻、电压、电流、电容频率
- 电压测试最小量程可至 0.1mV
- 二极管测试，数据保存

testo 760-2/3 是真有效值数显万用表，测量结果更加接近实际电压 / 电流有效值，实现精准测量。

- 可测量电阻、电压、电流、电容频率及温度
- 真均方根测量 TRMS
- 电流测试最小量程可至 0.1μA
- 0.1% 的基本准确率
- 6000 字分辨率



测量热泵开关盒中的电压



测量开关柜中的电压



电流测量

技术参数

| | testo 760-1 ¥699 | testo 760-2 ¥1,138 | testo 760-3 ¥1,751 |
|-----------|------------------------------|-------------------------------|-------------------------------|
| 交流/直流电压量程 | 0.1 mV ~ 600 V AC/DC | 0.1 mV ~ 600 V AC/DC | 0.1 mV ~ 1,000 V AC/DC |
| 交流/直流电流量程 | 1 mA ~ 10 A AC/DC | 0.1 μA ~ 10 A AC/DC | 0.1 μA ~ 10 A AC/DC |
| 电阻量程 | 0.1 ~ 40 MΩ | 0.1 ~ 60 MΩ | 0.1 ~ 60 MΩ |
| 频率量程 | 0.001 Hz ~ 500 kHz | 0.001 Hz ~ 30 MHz | 0.001 Hz ~ 60 MHz |
| 电容量程 | 0.001 nF ~ 100 μF | 0.001 nF ~ 30,000 μF | 0.001 nF ~ 60,000 μF |
| 温度量程 | / | -20 ~ +500 ° C | -20 ~ +500 ° C |
| 功能 | 通断测试，二极管测试 | 真有效值，通断测试，二极管测试 | 真有效值，通断测试，二极管测试 |
| 显示屏 (字) | 4,000 | 6,000 | 6,000 |
| 安全等级 | CAT IV 300 V / CAT III 600 V | CAT IV 600 V / CAT III 1000 V | CAT IV 600 V / CAT III 1000 V |
| 防护等级 | | IP64 | |
| 认证 | | TÜV, CSA, CE | |
| 标准 | | EN 61326-1 | |

订货信息

| 主机 | 订货号 |
|---|-------------|
| testo 760-1万用表, 含电池和2支测量电缆 | 0590 7601 |
| testo 760-2真有效值万用表, 含电池、2支测量电缆和1个K型热电偶适配器 | 0590 7602 |
| testo 760-3真有效值万用表, 含电池和2支测量电缆 | 510999 7603 |

| 附件 | 订货号 |
|---|-----------|
| 磁性挂件 | 0590 0001 |
| 鳄鱼夹组, 10 A, CAT III 600 V | 0590 0008 |
| 鳄鱼夹组, 10 A, CAT TV 600 V / CAT III 1000 V | 0590 0009 |
| 标准测量电缆套 (2mm角度插头) | 0590 0010 |
| 标准测量电缆套 (4mm角度插头) | 0590 0011 |
| 标准测量电缆套 (4mm直型插头) | 0590 0012 |
| 延长扩展电缆 (直型插头) | 0590 0013 |
| 延长扩展电缆 (角度插头) | 0590 0014 |
| testo 760仪器包 | 0590 0016 |
| 5 × 11 A/600 V备用保险丝 (仅适用于testo 760-2) | 0590 0005 |
| 5 × 440 mA/600 V备用保险丝 (仅适用于testo 760-2) | 0590 0007 |
| 5 × 11 A/1000 V备用保险丝 (仅适用于testo 760-3) | 0590 0004 |
| 5 × 440 mA/1000 V备用保险丝 (仅适用于testo 760-3) | 0590 0006 |
| K型热电偶适配器 | 0590 0002 |
| 钳表适配器, 400 A AC/DC, CAT IV 600 V | 0590 0003 |
| 万用表ISO检定报告 | 0520 0760 |
| 万用表DAkkS检定报告 | 0520 0761 |

testo 770 钳形表

德图 testo 770 钳形表侧方钳口可完全伸缩，基于数十年来现场测量的反馈，新型设计更易于在密集或狭小的空间内选择测量目标。testo 770 可自动检测直流电和交流电电流与电压，同时可进行其他参数，如电阻、通断、二极管和电容的测量。

- 钳口纤薄，侧开口设计，更加适合易于在狭窄空间内使用
- 自动识别交流 / 直流电流和电压
- 可测量电阻、电压、电流、电容频率及温度
- 独特的量程，可测 0.1A
- 电流测试最小量程可至 0.1μA
- 6000 字分辨率

德图 testo 770-3 钳形表创新性的添加了蓝牙功能，通过智能 APP，可记录数据，并以图表曲线显示时间段的电流电压及其他参数变化，了解系统状态。最多可实现 6 个测量表同时测量，也可选配德图智能探头系列产品，获取综合性参数，相关测量数据均可记录保存或生成测量报告。

- 具有启动浪涌电流、功率因数和 μA 级测量以及蓝牙等附加功能
- 最多可同时连接 6 台测量仪器
- 蓝牙传输，智能 APP 数据读取、记录、存储并生成报告



扫描二维码
德图官网产品详情页

德图 smart probes APP，免费下载



测量开关柜电流



测量空调外机电压

| 技术参数 | testo 770-1 ¥1,216 | testo 770-2 ¥1,411 | testo 770-3 ¥1,785 |
|-----------|-------------------------------|---------------------------|-----------------------------|
| 交流/直流电压量程 | 1 mV600 V AC/DC | 1 mV600 V AC/DC | 1 mV ~ 600 V AC/DC |
| 交流/直流电流量程 | 0.1 A ~ 400 A AC/DC | 0.1 A ~ 400 A AC/DC | 0.1 A ~ 600 A AC/DC |
| 功率测量 | / | / | ✓ |
| μA级量程 | / | 0.1 μA ~ 400 μA AC/DC | 0.1 μA ~ 400 μA AC/DC |
| 电阻量程 | 0.1 Ω ~ 40 MΩ | 0.1 Ω ~ 40 MΩ | 0.1 Ω ~ 60 MΩ |
| 频率量程 | | 0.001 Hz ~ 10 kHz | |
| 电容量程 | 0.001 μF ~ 100 μF | 0.001 μF ~ 100 μF | 0.001 μF ~ 60,000 μF |
| 温度量程 | / | -20 ~ +500 ° C | -20 ~ +500 ° C |
| 功能 | 真有效值，通断测试，二极管测试 | 真有效值，通断测试，二极管测试 | 真有效值，功率因数，启动浪涌电流，通断测试，二极管测试 |
| 蓝牙 | / | / | ✓ |
| 显示屏(字) | 4,000 | 4,000 | 6,000 |
| 安全等级 | CAT IV 600 V / CAT III 1000 V | | |
| 认证 | TÜV, CSA, CE | | |
| 标准 | EN 61326-1, EN 61140 | | |

订货信息

| 主机 | 订货号 |
|---|-------------|
| testo 770-1真有效值钳表, 含电池和2支测量电缆 | 0590 7701 |
| testo 770-2真有效值钳表, 含电池, 2支测量电缆和1个K型热电偶适配器 | 0590 7702 |
| testo 770-3真有效值钳表, 含电池和2支测量电缆 | 510999 7703 |

| 附件 | 订货号 |
|---|-----------|
| K型热电偶适配器 | 0590 0002 |
| 鳄鱼夹组, 10 A, CAT III 600 V | 0590 0008 |
| 鳄鱼夹组, 10 A, CAT TV 600 V / CAT III 1000 V | 0590 0009 |
| 标准测量电缆套 (4mm角度插头) | 0590 0011 |
| 标准测量电缆套 (4mm直型插头) | 0590 0012 |
| 延长扩展电缆 (直型插头) | 0590 0013 |
| 延长扩展电缆 (角度插头) | 0590 0014 |
| testo 770 仪器包 | 0590 0017 |
| 钳形表ISO检定报告 | 0520 0770 |
| 钳形表DAkkS检定报告 | 0520 0771 |

智能迷你温湿度测量仪

testo 605i

测量环境室外、室内的空气温湿度, 通风管道内或进出口的温湿度, 可自动计算并显示大气露点及湿球温度值。

- 通过smart probe APP, 可实现多点同时检测或同时获得多参数的测量值
- 通过APP, 可记录/图表曲线显示时间段的温湿度变化, 了解系统状态
- 相关测量数据均可记录保存或生成测量报告

testo 605i

testo 605i 无线迷你温湿度测量仪, 配置NTC温度传感器测量精度 < 1 °C, 有电池和出厂检测报告。

订货号 0560 1605

¥699



扫描二维码
德图官网产品详情页



| 传感器类型 (湿度) | 电容式 |
|------------|--|
| 量程 | 0 ~ 100 %RH |
| 精度 ±1数位 | ±(1.8 %RH+ 3 %测量值), 在 +25 °C时, (5 ~ 80 %RH) |
| 分辨力 | 0.1% RH |
| 传感器类型 | 红外 |
| 量程 | -20 ~ +60 °C |
| 精度 ±1数位 | ±0.8 °C (-20 ~ 0 °C) ±0.5 °C (0 ~ +60 °C) |
| 分辨力 | 0.1 °C |

| 常规技术数据 | |
|--------|--|
| 兼容性 | 需要iOS 8.3或更高版本 / Android 4.3或更高版本 需要配备Bluetooth 4.0的移动终端设备 |
| 储存温度 | -20 ~ +60 °C |
| 操作温度 | -20 ~ +50 °C |
| 电池类型 | 3节AAA |
| 电池寿命 | 250h |
| 尺寸 | 243 x 30 x 24mm 100mm的探测器杆 |

¥突破百元机
测量限制



多点多参数

测量温度、温湿度、风速、压力，
还有更多...

数据集成 一键生成报告

通过专业的APP可读取、记录、分析单个或多个测量数据，
并可直接制成报告并发送。

扫一扫，立刻下载
德图Smart Probe APP



 蓝牙传输
快捷方便



德国测量专家 品质始终如一

德图智能探头系列产品
开启智能测量新时代

码上有礼

扫码关注



德图仪器环境部官方订阅号

1 扫一扫，关注德图仪器官方订阅号，获取更多产品信息以及最新活动详情。

2 将产品应用图片，并添加评论，发送到德图仪器环境部官方订阅号，即可获得精美礼品一份。



内容如有更新恕不另行通知 2019-II 订货号 510981 4872

德图中国总部

德图仪器国际贸易(上海)有限公司

全国热线: 400 882 7833

www.testo.com.cn

地址: 上海市松江区莘砖公路258号34号楼15楼

邮编: 201612

传真: 021-6482 9968

电邮: info@testo.com.cn



- 延长保修
- 维护保养协议
- 样机出借