



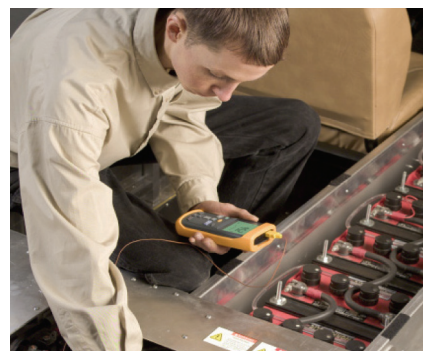


具备实验室准确度的手持式温度计选型指南

Fluke 5X II 系列

型号	Fluke 51 II 系列	Fluke 52 II 系列	Fluke 53 II 系列	Fluke 54 II 系列
适用推荐	具有实验室准确度的现场工具		具有实验室准确度和认证的现成工具	
特性	高准确度接触式温度测量工具，具有最快的响应时间，可捕获测量值并显示趋势。 数据记录功能，可利用 FlukeVies® Forms（仅限 Fluke 53/54）软件进行分析并生成报告。 产品经检定可满足实验室要求（仅限 Fluke 53/54）			
实物图				
推荐应用领域	适用于质量控制程序，确保产品符合制造商的技术指标容差范围，通过校准监测产品一致性和制造过程、HVAC 应用中监测空气和设备温度、食品加工和监测安全与不安全的温度水平。温度测量至关重要的生物科学和医学实验室，以及需要精密温度测量的化工和医药行业（仅限 Fluke 53/54 型）			
热电偶类型能够	K、J、T、E		K、J、T、E、N、R、S	
温度范围	J 型: -210 °C ~ 1200 °C (-346 °F ~ 2192 °F); K 型: -200 °C ~ 1372 °C (-328 °F ~ 2501 °F); T 型: -250 °C ~ 400 °C (-418 °F ~ 752 °F); E 型: -150 °C ~ 1000 °C (-238 °F ~ 1832 °F)		J 型: -210 °C ~ 1200 °C (-346 °F ~ 2192 °F); K 型: -200 °C ~ 1372 °C (-328 °F ~ 2501 °F); T 型: -250 °C ~ 400 °C (-418 °F ~ 752 °F); E 型: -150 °C ~ 1000 °C (-238 °F ~ 1832 °F) N 型: -200 °C ~ 1300 °C (-392 °F ~ 2373 °F); R 和 S 型: 0 °C ~ 1767 °C (32 °F ~ 3212 °F)	
输入通道数量	单	双	单	双
最小/最大/平均读数, 含时标	有		有	
差分读数 (T1-T2)	—	有	—	有
多达 500 个点的数据记录	—		有	
时标	相对时间		一天中的时间	
温标	ITS-90		ITS-90	
适用标准	NIST-175		NIST-175	
显示分辨率	0.1 °C/°F/K < 1000 °		1 °C/°F/K ≥ 1000 °	
电池寿命 (典型值)	1000 个小时		1000 个小时	
双显, 背光照明	有		有	
IR 数据端口, 与 PC 接口	—		有	
FlukeView® Forms 软件	—		有	



满足各种工作所需的温度附件

通过合适的 Fluke 温度探头，扩展 Fluke 温度计的功能性。我们的所有探头附件同样具有 Fluke 工具一贯的坚固性和可靠性。

	珠型	珠型	浸入式	表面	空气	穿透	通用	工业表面	管夹式	HVAC
	80BK	80PK-1 80PJ-1	80PK-22	80PK-3A	80PK-24	80PK-25 80PT-25	80PK-26	80PK-27	80PK-8	80PK-9 80PJ-9
最低温度	40°C (-40°F)			0°C (32°F)	-40°C (-40°F)	K 型: -40°C (-40°F) T 型: -196°C (-321°F)	-40°C (-40°F)	-127°C (-196°F)	-29°C (-20°F)	-40°C (-40°F)
最高温度	260°C (500°F)		1090°C (1994°F)	260°C (500°F)	816°C (1500°F)	350°C (662°F)	816°C (1500°F)	600°C (1112°F)	149°C (300°F)	260°C (500°F)
探头材料	K 型金属丝， 特氟纶 (Teflon) 绝缘层		Inconel 600 合金	K 型传感器， 特氟纶主体	Inconel 合金	316 不锈钢	304 不锈钢	K 型传感器， PVC 主体		304 不锈钢
探头长度	1 m lead wire 1 m 导线		21.27 cm (8.375 in)	9.525 cm (3.75 in)	21.59 cm (8.5 in)	10.16 cm (4 in)	21.57 cm (8.5 in)	20.32 cm (8 in)	适用于 6.4 mm (.25 in) ~ 34.9 mm (1.375 in) 的 管道	15.25 cm (6 in)
电缆长度	1 m (39 in)			1.3 m (4 ft)	1 m (39 in)					
连接	标准香蕉插头	铸模成型热电偶塞								
SureGrip 护手	无		有	无	有			无		
主要性能	非常适合于初步诊断故障，通过磁体安全放置		用于液体或凝胶体	裸露的热电偶结，用于直接接触平板或轻微凸起的表面	多孔挡板，适用于空气和非腐蚀性气体测量	安全材料探头，可用于食品行业。尖利的探针可刺穿坚硬的面	通用气体或表面测量	低传导性不锈钢，将热分流效应降至最低。异常坚固	牢固夹紧管道。测量可复现性达 0.56 °C (1 °F)	尖利的探针可刺穿管道隔热层，平坦的表面使其可于表面保持良好接触
热电偶类型	K	K、J	K			K、T	K			K、J
典型应用										
通用	•	•	•	•	•	•	•	•	•	•
HVAC		•	•	•	•		•	•	•	•
食品行业			•			•				
工业	•	•						•	•	•
住宅	•			•	•	•			•	
商用	•	•	•	•	•	•	•	•	•	•

通过 80AK 适配器可用于具有温度测量功能的数字表，例如 Fluke 16、78、83V、87V、88V、179、187、189、287 和 289。

使用 80TK，数字表则能够以 mV 为单位读取温度值。

对于 Fluke 51、52、53 和 54 III 型温度计，使用 K、J、T 和 E 型热电偶时无需适配器。

